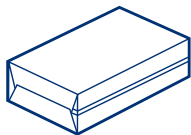


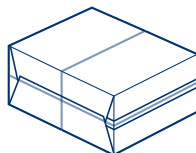
sollas XE SERIES

KWALITATIEF, MODULAIR EN FLEXIBEL

De Sollas XE is een kwalitatief hoogwaardige volinslag-machine die tot 50 producten per minuut kan verpakken. De machine is modulair ontworpen en kan daardoor gecombineerd worden met veel verschillende Sollas toevoeraccessoires. De SE is uiterst flexibel en kan eenvoudig worden aangepast om producten van verschillende formaten te verwerken.



Verpakken



en bundelen



DIGITALE VERSIE



Machinevoordelen

- ▶ Hoogwaardige en betrouwbare volinslag-machine
- ▶ Langsseal op smalle zijde, dus geen seal op een displayzijde
- ▶ Eenvoudige bediening met touchscreen (HMI)
- ▶ Uitstekende verpakkingskwaliteit met perfecte productpresentatie die de consument een 'eerste gebruikersgarantie' biedt
- ▶ Hoge snelheid: tot 50/min
- ▶ Betrouwbare mechanische aandrijving gecombineerd met servo-technologie voor de folietoevoer en productopduwer
- ▶ Geschikt voor het verwerken van milieuvriendelijke verpakkingsmaterialen zoals BOPLA, papier en/of BOPP
- ▶ Eenvoudige en toegankelijke machine op één werkhoogte
- ▶ Snelle en eenvoudige productwissel
- ▶ Flexibel formaatbereik om verschillende producten te verwerken
- ▶ Optionele accessoires zoals een scheurstrip om de verpakking gemakkelijk te openen
- ▶ Verschillende invoerrielingen en bundelinvoersystemen mogelijk

Opties

- ▶ Scheurstripunit voor eenvoudig openen verpakking
- ▶ Scheurstripunit voor eenvoudig openen verpakking
- ▶ Drukmerkregistratie
- ▶ Uitvoering in vilt op contactvlakken (aanbevolen voor parfum/cosmetica)
- ▶ Spot-/streepsealing (parfum/cosmetica)
- ▶ Universele vouwploeg (geen wisseldelen meer benodigd)
- ▶ Individueel Product Transport-systeem (IPT)
- ▶ Stapelaccessoire geïntegreerd
- ▶ Diverse bundeltoevoersystemen mogelijk (kantelen, stapelen, roteren en meer)

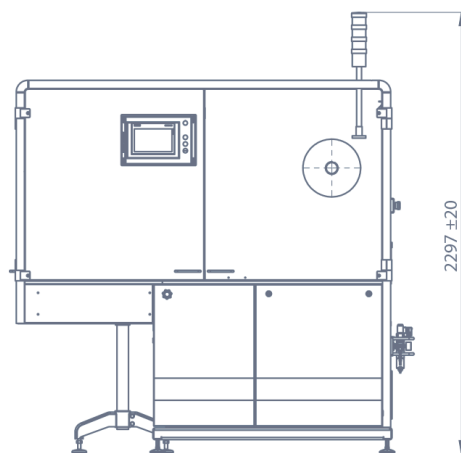
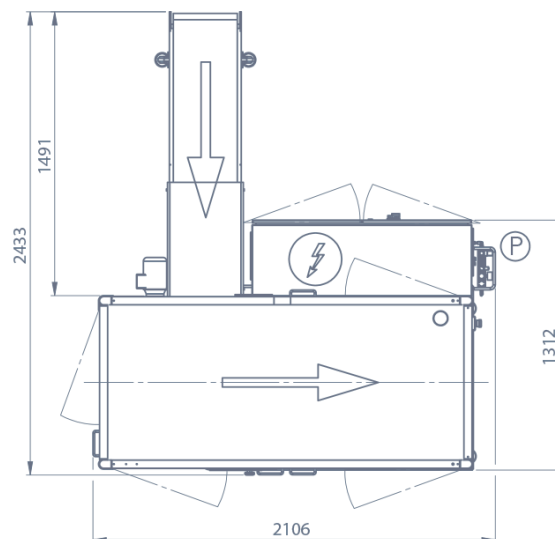
Technische details

Belangrijkste specificaties

Max. output ¹	50/min
Min. productafmeting (mm) ²	L 45 (35) B 40 (35) H 16 (7)
Max. productafmeting (mm) ²	L 300 (336) B 225 (240) H 96 (125/140)
Bereik foliebreedte	50-420 mm
Max. diameter folierol	320mm
Luchtverbruik	5 nl / slag³
Werkdruk	6 bar
Stroomverbruik	4,0 kW³
Machinegewicht ca.	1000 kg.
Machinekleur	RAL 9006 (Sollas-grijs)
Aandrijfsysteem	Curveschijfaandrijving
Besturingssysteem	PLC (Standaard SIE- MENS, Rockwell of Allen Bradley optioneel)
Opstelling	HL / HR / LL / LIL / DIL
Verpakkingsmaterialen ⁴	Polypropyleen, gecoat papier, recyclebaar BOPP en biologisch afbreekbaar BOPLA

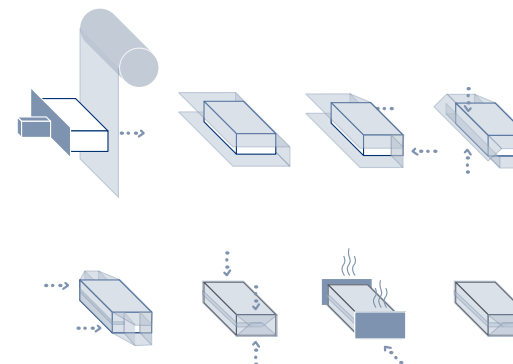
¹Afhankelijk van het product en het verpakkingsmateriaal. ²Getallen tussen haakjes geven optionele wijzigingen weer. ³Zonder accessoires. ⁴Over het algemeen kunnen alle gangbare heat-sealable verpakkingsmaterialen gebruikt worden. Bij twijfel test Sollas graag elk soort materiaal dat u wenst te gebruiken.

Afmetingen

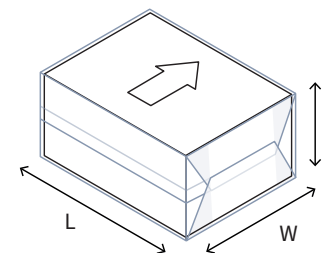


HL-opstelling

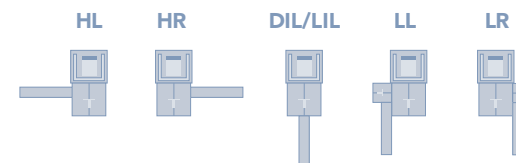
Sollas-manier van vouwen



Specificatie productafmetingen



Opstelling transportband





Bij Sollas bieden we hoogwaardige verpakkingsooplossingen. Onze volinslag- en banderingsmachines zijn aangepast en worden op maat gemaakt voor elke unieke situatie. Kwaliteit en innovatie staan bij ons centraal. In combinatie met betrouwbare dienstverlening en bovendien een ondersteunende, proactieve aanpak kunt u zeker zijn van een volledige ervaring.

Sollas is een Nederlands familiebedrijf. Vanuit ons hoofdkantoor in Wormer coördineren we alle nationale en internationale activiteiten. Ook hebben we bijkantoren in Frankrijk, Duitsland en het Verenigd Koninkrijk. Gesteund door een internationaal netwerk van zo'n 50 partners en distributeurs wereldwijd bieden we een gedegen after-sales service en ondersteuning.

Hebt u interesse? Neem contact met ons op

Hoofdkantoor

Sollas Holland B.V., Bruynvisweg 1
1531 AX Wormer, Nederland
contact@sollas.com

www.sollas.com

